

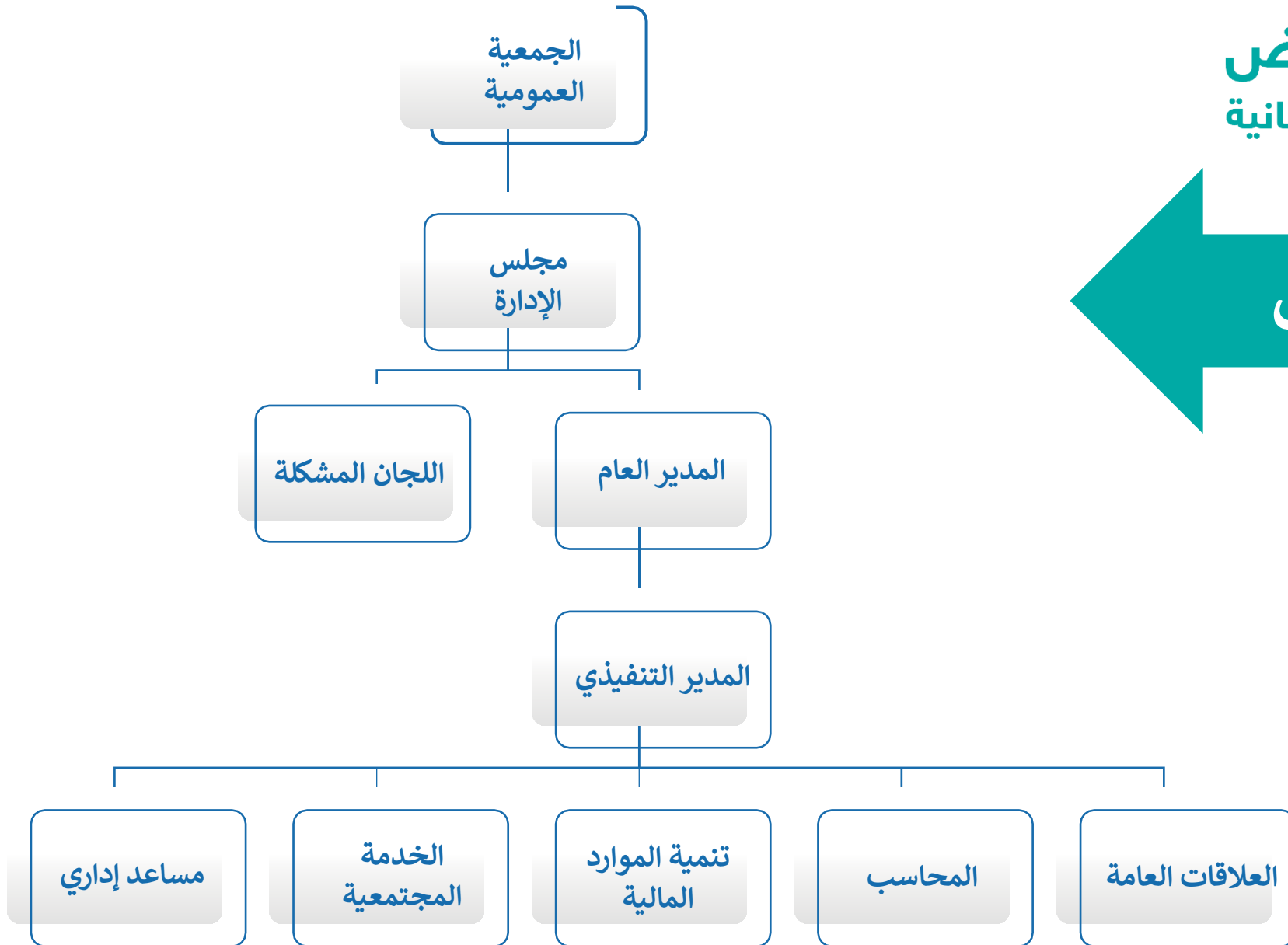
جمعية فيض
للخدمات الإنسانية



الخطة التشغيلية لجمعية فيض للخدمات الإنسانية



الهيكل التنظيمي



الوحدات المتوقع تشغيلها:

العلاقات العامة

تنمية الموارد المالية

المحاسبة



وحدة الخدمة المجتمعية

المدة الزمنية	الأعمال
٤ أشهر عمل	إعداد نماذج مقننة لدراسة حالة المستفيدين المستهدفين
	إعداد لائحة شروط الاستحقاق المساعدات لتبنى عليها دراسة الاحتياج
	تقسيم درجات الاحتياج ووضع معايير لها
	عمل خطة لاستقبال المستفيدين وتسجيلهم
	الدراسة الميدانية لحالة كل مستفيد تقدم بطلب تسجيل
ثلاثة أشهر عمل	تسجيل المستفيدين بعد دراسة الحالة حسب الوسيلة المتبعة داخل الجمعية (ورقي أم إلكتروني)
شهرين عمل	إعداد برامج بناء على احتياج المستفيدين
	تزويد الوحدة المنفذة بالبرامج ومساعدتها في أي بيانات تتعلق بالمستفيدين
ثلاثة أشهر عمل	صرف المساعدات بناء على دراسة الحالة لكل مستفيد
	إنشاء قنوات تواصل فعالة مع المستفيدين ومتابعة احتياجاتهم
	رفع التقارير الدورية والإحصاءات لذوي الصلاحية



وحدة العلاقات العامة

المدة الزمنية	الأعمال
على مدار العام	بناء على البرامج المعدة من وحدة الخدمة المجتمعية البحث عن شراكات مع كافة القطاعات لخدمة هذه البرامج والمشاريع
	إعداد ملف الشراكات وتقديمه لوحدة الموارد المالية لعمل دراسة للمنح
	إعداد خطة إعلامية لاستخدام وسائل التواصل الاجتماعي الخدمة المجتمعية
	إعداد خطة لاستخدام الفضاء العام والأيام العالمية والمبادرات المجتمعية للتعريف بالجمعية وبرامجها العامة
	إعداد الوسائل المرئية المساعدة في التعريف عن الجمعية بكافة أنواعها (ورقي لوحات منشورات فيديو الخ)
	البحث عن جهة للتعاقد معها لتصميم الصور التي تحتاجها الجمعية وأي مرئيات أخرى
	التوثيق المرئي لجميع برامج الجمعية وتفاعلها مع الفضاء العام
	إعداد تقارير ربعية عن كل أنشطة وبرامج الجمعية بالتعاون مع الأقسام الأخرى
	إعداد التقرير السنوي بالتعاون مع الأقسام الأخرى
	توثيق جميع الشراكات والتعاقدات وعمل ما يلزم إعلاميا لتغطيتها
	متابعة موقع الجمعية الإلكتروني وتغذيته بأنشطة الجمعية



وحدة تنمية الموارد المالية

المدة الزمنية	الأعمال
٤ أشهر عمل	بناء على البرامج المقدمة من وحدة الخدمة المجتمعية وبالتعاون مع وحدة العلاقات العامة إعداد دراسة للتقديم في المنح المختلفة
	إعداد جدول لإحصاء الجهات المانحة
	فتح حساب للجمعية في جميع منصات المنح والتبرعات
	إعداد دراسة مشروع لكل برنامج مقدم من وحدة الخدمة المجتمعية
	استخراج التصاريح اللازمة لجميع أنواع التبرعات
ثلاثة أشهر عمل	إعداد خطة متنوعة لجمع التبرعات وإكمال ما يلزم من تعاقدات (المتجر - الرسائل ونحوه)
بقية العام	عرض الحالات في المنصات ومتابعة التبرعات وعمل تقارير ختامية
	دراسة أسباب رفض طلبات الدعم وعدم إغلاق التبرعات وعمل تقرير بأسباب ذلك
	عمل خطة تصحيحية بناء على دراسة رفض المانحين وعدم إغلاق التبرعات
	ترشيح مانحين وجهات لوحدة العلاقات العامة لدراسة سبل الشراكة معهم



وحدة المحاسبة

المدة الزمنية	الأعمال
6 أشهر عمل	جمع الأدلة المحاسبية المختلفة وتزويدها مجلس الإدارة لمعرفة أصول العمل المحاسبي
	إعداد خطة مالية تناسب البرامج المقدمة من وحدة الخدمة المجتمعية
	إعداد جداول إكسل مع الأدلة المالية لتسجيل العمليات المالية
	إعداد خطة للاستدامة المالية والاستثمار بعيد المدى
	إعداد خطة لكفاءة الإنفاق المالي
	إعداد التقارير الربعية والنصف سنوية
6 أشهر عمل	إعداد خطة لاستقبال التبرعات وتقييمها سواء النقدية أو العينية أو الحوالات البنكي
	تزويد مجلس الإدارة بإفادة عن سير العمليات المالية للتأكد من عدم وجود أمتعلقة بتعارض المصالح أو غسل الأموال
	رفع القوائم المالية لمكتب المراجع المالي المستقل ومتابعتها وتدقيقها مع المكتب
	رفع القوائم المالية للمركز الوطني ومتابعة اعتمادها
	إعداد الموازنة التقديرية للعام القادم بناء على المشاريع والبرامج بالتنسيق مع وحدة الخدمة المجتمعية



تعاقدات للخدمات، للتخطيط، للاستشارات

- لأن النجاح والإنجاز يتطلب خدمات أخرى تحتاجها الجمعية لأغراض الجودة.
- التعاقد مع شركة تقنية لإنشاء موقع إلكتروني ونظام تقني للإدارة الداخلية للجمعية.
- التعاقد مع جهة المساعدة الجمعية في عمل التصاميم المرئية ونحوها.
- التعاقد مع جهة للتخطيط والتقييم والمراجعة الخارجية والاستشارات.
- التعاقد مع مكتب محاسبة مستقل لمراجعة الأداء المالي للجمعية.

وظائف مساندة/

ستحتاج الجمعية لوظائف مساندة متوقع تشغيلها:

- مساعد إداري للإدارة التنفيذية ولبقية الوحدات متى ما دعت الحاجة.
- خدمات مساندة للتعبير والنقل ومتابعة شؤون الجمعية الخارجية والمشتريات وخلافه



المستقبل بجمعية فيض للخدمات الإنسانية

- خلق وظائف وتسكينها: (إدارة المشاريع - الموارد البشرية - أخصائي وحدة التطوع).
- بناء فرق تطوعية تستهدف الطلاب والطالبات بالمرحلة الثانوية للإسهام في نشر ثقافة التطوع وتحقيق مبدأ المسؤولية المجتمعية.
- إنشاء استثمارات متنوعة لتحقيق استدامة مالية.
- بناء مقر دائم للجمعية.

تدريب وتأهيل العاملين وغير العاملين

تهتم الجمعية لبناء كادر مهني، لأنها تؤمن أن عماد النجاح في أي منظمة هو الطاقم البشري.

ستساهم الجمعية في توفير سبل التدريب والتأهيل للموظفين بطريقة لا تؤثر على سير العمل وتحقيق أهدافه بالشراكة مع الجهات المتخصصة في تدريب العاملين بالقطاع غير الربحي.

ستستثمر الجمعية في القدرات البشرية عن طريق تدريب غير العاملين حديثي التخرج أو من هم بحاجة للتدريب التعاوني.